

Bauteile für Drehspulmeßwerke der Serie KM 400

Anwendungsgebiete:

Das Einsatzgebiet liegt in Schalttafel- und Geräteinstrumenten, aber auch in Spezialinstrumenten für den Schiffbau, Schienenfahrzeuge, nicht straßengebundene Fahrzeuge, Luftfahrt und andere kritische Einsatzgebiete.

Die elektrischen Verhältnisse und im wesentlichen die Einbaumaße sind identisch mit den bewährten Typen KM 001 - 008.

Technische Charakteristika:

- Zeigerausschlag bis 90° bzw. 110°
- Anpassungsmöglichkeit für Nullpunkt rechts, Mitte oder links sowie unterdrückten Nullpunkt
- Einbaugrößen für DIN 48x48 bis 144x144 bzw. für Rundtubus ab 22 mm (1" Ø bis ca. 150 mm (6" Ø
- Empfindlichkeiten bei gutem Drehmoment bis 25 µA, bei entsprechender Auslegung auch darunter

Einbau:

- Gerade Brücken für allgemeine Anwendungen wie Einbaugeräte etc.
- Typische Brückenbefestigung für DIN-Gehäuse und Geräteinstrumente
- Ausführung ohne Brücke für Montage im Tubus
- Bei relativ geringen Werkzeugkosten Sonderbrücken für Anpassung an Kundengehäuse

Konstruktionsprinzipien:

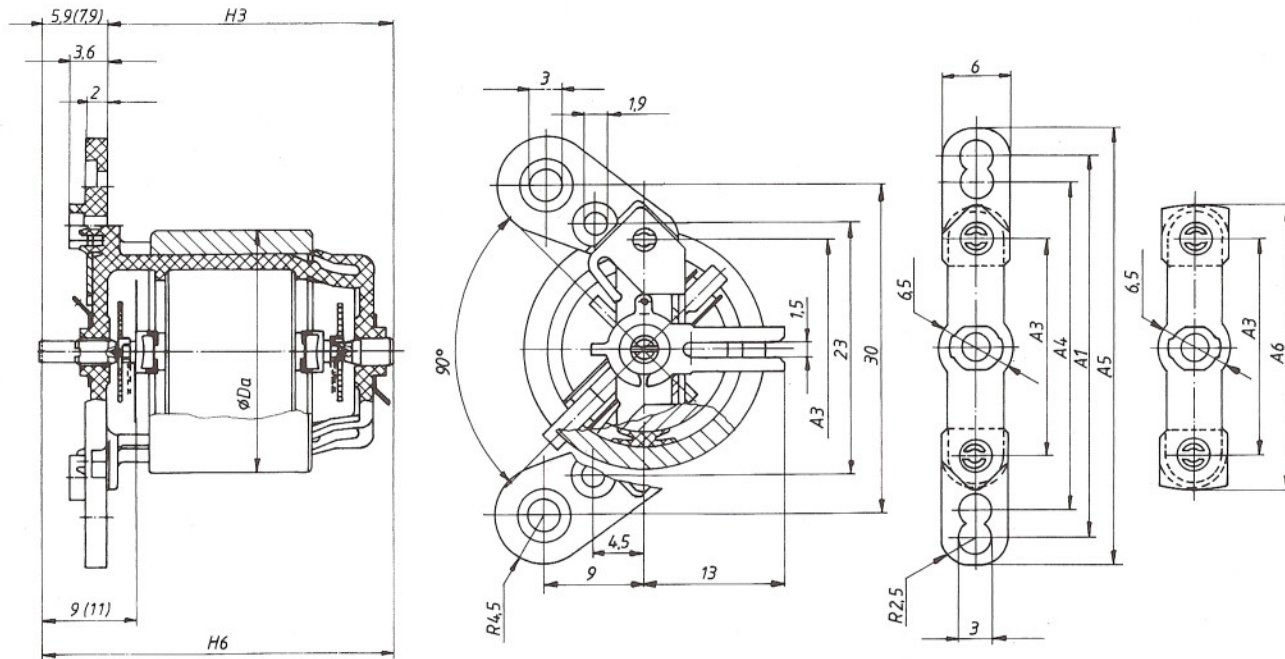
- Kernmagnetprinzip mit Alnico-Magneten
- Gute Form- und Temperaturstabilität -65° bis +100°C.
- Geringe Ovalisierung der Ringe für gute Linearität.
- Spulenrahmen in verschiedenen Leitwerten für Anpassung der Dämpfung
- Selbstzentrierende Spitzenträger, rüttelsicher

Montage:

- Kurze Montagezeiten auf unseren Montageeinrichtungen bei geringer Abhängigkeit von der Bedienperson.
- Ein Großteil der Montageeinrichtungen der Typen KM 001-008 ist verwendbar.

Nutzen Sie unsere jahrzehntelange Erfahrung bei der Auslegung Ihrer Meßwerke.





Technische Daten Bausatzreihe KM 400

Meßwerk- Type	Maße								Ausschlag- winkel		Induktion im Luftsp.	Linearitäts- fehler	Empfindlichkeit (Vollausschlag)	
	A1	A3	A4	A5	A6	ØDa	H3	H6	effektiv	mech.			min.	max. bei 90° ³ Ausschlag
KM 407	35	20	30	40	26,5	22	26,6	32,5 (34,5) ⁵	90°(100°) ⁴	110°	215 mT	±0,8%	≥16µA	≥50µA
KM 404	35	20	30	40	26,5	22	22,6	28,5 (30,5) ⁵	90°(100°) ⁴	110°	210 mT	±0,8%	≥20µA	≥60µA
KM 402	31,5	16,5	26,5	36,5	23	18	21,6	27,5 (29,5) ⁵	90°	110°	195 mT	±1,0%	≥45µA	≥150µA

¹ Werte bei max. Windungszahl Cu-Ø 0,020 mm und Drehmoment 200 µNcm/90° (min)

² Werte bei max. Windungszahl Cu-Ø 0,025 mm und Drehmoment 320 µNcm/90° (empfohlen)

³ Magnet (MGN 00X) und Rückschlußring (RGN 40X) von PREFAG

⁴ 100° möglich

⁵ zwei Abbughöhen Zeigerträger

Änderungen vorbehalten

Montage

Die Bauteile der Reihe KM 400 werden als kompletter Satz geliefert. Wir bieten dazu unsere Montageeinrichtungen an.

Werke

Auf Wunsch liefern wir auch fertig montierte Werke mit oder ohne Zeiger und Balancierung.

Technische Unterlagen

Zu den o.a. Bausätzen existieren umfangreiche technische Unterlagen, die wir Ihnen auf Wunsch gerne zusenden.

Wir unterstützen Sie gerne bei der Auslegung der Bauteile. Profitieren Sie von unserer umfassenden Erfahrung.

Prefag Carl Rivoir GmbH & Co.KG

Prefagstraße 4 · D-75045 Walzbachtal
 Telefon 0 72 03/87-0 · Telefax 0 72 03/8 71 70
 eMail info@prefag.de · http://www.prefag.de

Telefax (0 72 03) 87-170